

COMpact 5010 / 5020 VoIP

Nehmen Sie sich alle Freiheiten heraus!



Eine Unabhängigkeitserklärung der modernen Art

Kaum eine andere Telefonanlage bietet dieses Ausmaß an Wahlfreiheit: Ob es um den bevorzugten Zugang zum Telefonnetz oder die Endgeräte geht, die Integration in Ihr Netzwerk, Ausbaumöglichkeiten oder Betriebssysteme – diese Modelle fragen nicht nach der Umgebung, um ihr volles Funktionsspektrum auszuspielen und Ihnen eine nie gekannte Unabhängigkeit zu bescheren.



ISDN, analog, VoIP – „geht nicht“ gibt's nicht!

Mit unseren innovativen COMpact-Anlagen haben Sie in jeder Hinsicht die freie Wahl: Dank Weboberfläche lassen sie sich komplett plattformunabhängig einrichten, und Sie bestimmen, in welchem Telefonnetz sie sich zu höchster Performance aufschwingen – ISDN, analog oder Internet. Es ist auch völlig unerheblich, ob Sie auf vorhandene

Telefone und Zusatzgeräte zurückgreifen oder neueste ISDN- oder IP-Systemtelefone von Auerwald einsetzen. Alles ist möglich, und da automatisch das Netz mit der günstigsten Verbindung angewählt wird, wird auch Ihr Budget geschont.

Ihre Vorteile im Überblick:

- ISDN-, Analog- und Internettelefonie
- Bis zu 14 Amtverbindungen gleichzeitig
- Maßgeschneidert für bis zu 26 Teilnehmer
- ISDN- und IP-Systemtelefonie
- Zentrales Voicemail- und Faxsystem

Artikel-Nummer: COMpact 5010 VoIP 90627 / COMpact 5020 VoIP 90628

Teamfähigkeit ist keine Frage der Teamgröße

Entscheidend ist vielmehr, wie sehr Ihnen eine moderne Telefonanlage das Leben erleichtern kann. Auf dieser und den nächsten Seiten sehen Sie beispielhaft, wodurch sich eine COMpact 5010/5020 VoIP in welchem Umfeld bewährt.



Anwälte, Versicherungs- und Finanzdienstleister

Eine COMpact 5010/5020 VoIP vereinfacht gleich mehrfach die Arbeitsabläufe, denn sie bietet viele hilfreiche Funktionen wie z.B. die Automatische Zentrale, die Ihre Klienten direkt mit dem richtigen Ansprechpartner verbindet. Über die TAPI-Schnittstelle wird eine Verbindung zwischen Telefonanlage und Klienten-Datenbank hergestellt. So können Sie, wenn ein Klient anruft, seine Daten sofort auf Ihrem Monitor sehen. Die intelligente Software der Telefonanlage erfasst dabei die Gebühren sämtlicher Telefonate für jeden Klienten mit Einzelnachweis, und dank Gesprächsaufzeichnung oder der Anbindung z.B. an die DATEV-Software wird bei der Büroorganisation viel Zeit gespart. Dank persönlicher Voicemail- und Faxbox wird jeder Mitarbeiter sofort per Anruf, E-Mail und RSS über neue Nachrichten informiert. Und wollen Sie ungestört sein, schalten Sie einfach die Chef-Sekretariats-Funktion ein.

Agenturen und Freiberufler

Wenn auf unvorhergesehene Entwicklungen flexibel reagiert werden muss, wirkt eine Telefonanlage vom Format der COMpact 5010/5020 VoIP wahre Wunder: Die Automatische Zentrale begrüßt jeden Anrufer – selbst wenn Sie nicht da sind – und die Kombination aus schnurgebundenen und schnurlosen Systemtelefonen sorgt für höchste Mobilität auch abseits vom Arbeitsplatz. Dank Chef-Sekretariats-Funktion werden bei laufenden Meetings Gespräche einfach in die Zentrale oder das Sekretariat umgeleitet und können von dort aus bei Bedarf an Sie durchgestellt werden. Da die TAPI-Schnittstelle eine Verbindung zwischen Telefonanlage und interner Datenbank herstellt, sehen Sie auf Ihrem Monitor sofort, wer anruft. Auch eine persönliche Voicemail- und Faxbox für jeden Teilnehmer ist schnell eingerichtet.

Was zählt, ist modernste Kommunikationstechnik!

In jeder Branche und unabhängig von Ihrer aktuellen Infrastruktur. Denn die COMpact 5010 / 5020 VoIP sind Meister der Anpassung an bestehende Netzstrukturen. Auch die Art der anzuschließenden Systemtelefone – ob 2- oder 4-Draht – ist unerheblich. So sieht es aus, wenn moderner Komfort und souveräne Bedienung Einzug halten.



Arztpraxen und Apotheken

Wieviel Zeit, Geld und vor allem Nerven Sie schon mit der COMpact 5010 VoIP sparen können, zeigen die individuellen, speziell auf den Bedarf von Arztpraxen und Apotheken zugeschnittenen Lösungen. Statt mit mehreren verschiedenen Geräten hantieren zu müssen, übernehmen Auerswald Telefonanlagen und Systemtelefone viele Funktionen gleich mit – vom Aufrufen des nächsten Patienten bis zur Notdienstauskunft über die Türsprechanlage. Durchsagen können gezielt in bestimmte Räume gesteuert werden, für Rezeptbestellungen geben Sie einfach eine spezielle Rufnummer bekannt, und eingehende Anrufe werden so auf die verschiedenen Rufnummern verteilt, dass gleich die richtige Nebenstelle erreicht wird. Notrufe haben natürlich stets Vorrang! Und wenn jeder Mitarbeiter eine eigene Voicemail- und Faxbox hat, ist er auch sofort per Anruf, E-Mail und RSS über neue Nachrichten im Bilde.

Handwerk und Baugewerbe

Um auch bei ungewöhnlicher Auftragsflut erfolgreich agieren zu können, brauchen Sie mehr als ein gut funktionierendes Netzwerk. Da bietet eine maßgeschneiderte COMpact 5010 oder 5020 VoIP schon bei der Planung wertvolle Unterstützung, erst recht bei der Materialbeschaffung und Terminvereinbarung: So sind Sie dank Rufumleitung auf Ihr mobiles Telefon überall erreichbar, die Nachrichtenweiterleitung informiert Sie auch unterwegs über wichtige Informationen auf dem Anrufbeantworter, und mit dem umfangreichen Anlagentelefonbuch haben Sie und Ihre Mitarbeiter immer schnellen Zugriff auf die Telefonnummern Ihrer wichtigsten Ansprechpartner. Als hilfreich erweist sich auch die Trennung Ihrer privaten und beruflichen Telefonate: Sie erkennen nicht nur schon am Klingelton, wie Sie sich zu melden haben, auch das Rechnungswesen kann so sauber getrennt werden.



Familie und Beruf

Wie unterscheiden Sie Anrufe von Familie, Freunden und Geschäftspartnern? Und wie rechnen Sie private und geschäftliche Gespräche ab? Nur weil Sie zu Hause arbeiten, heißt das nicht, dass Ihr professioneller Auftritt leiden muss oder dass private Anrufe Sie in Ihrer Konzentration stören. Mit einer COMPACT 5010 VoIP lässt sich private und geschäftliche Telefonie klar voneinander trennen: Unterschiedliche Klingeltöne signalisieren sofort, wer angerufen wird, alle Gebühren werden getrennt erfasst, jedes Familienmitglied erhält eine eigene Voicemail- und Faxbox und kann einen individuellen Text für den Anrufbeantworter hinterlegen. Mit der App „PBX Control“ können Sie sogar aus der Ferne Voicemails und Faxe abrufen, wichtige Funktionen steuern und den Anlagenstatus abfragen. Ebenso einfach gestaltet sich die Bedienung Ihrer Türsprechanlage oder das Öffnen der Tür: per Tastendruck eines Telefons.

Lebensmittel- und Supermarkt

Wo hoher Kundenverkehr herrscht, bewährt sich eine COMPACT 5010 VoIP oder 5020 VoIP gleich mehrfach: Schnurlose Systemtelefone gewährleisten die Mobilität, die Sie für Ihr Geschäft benötigen, und dank Voicemail- und Faxsystem erhält jeder Mitarbeiter in Verwaltung und Einkauf eine persönliche Voicemail- und Faxbox. Wenn bei einer Gesprächsvermittlung der gewünschte Gesprächspartner nicht sofort erreichbar ist, kann der Teilnehmer in der Anlage gehalten und von jeder beliebigen Nebenstelle wieder herangeholt werden. Während der Geschäftszeit lässt sich von jeder Nebenstelle der Telefonanlage der Verkaufsraum mit einer Ansage beschallen, und nach Ladenschluss sorgen zeitgesteuerte Ansagetexte dafür, dass Anrufer zu jeder Zeit und zu jedem Anlass mit der richtigen Ansage zu Öffnungszeiten, Sonderangeboten und Werbeaktionen empfangen wird.

Für zusätzliche Aufgaben jederzeit aufgeschlossen



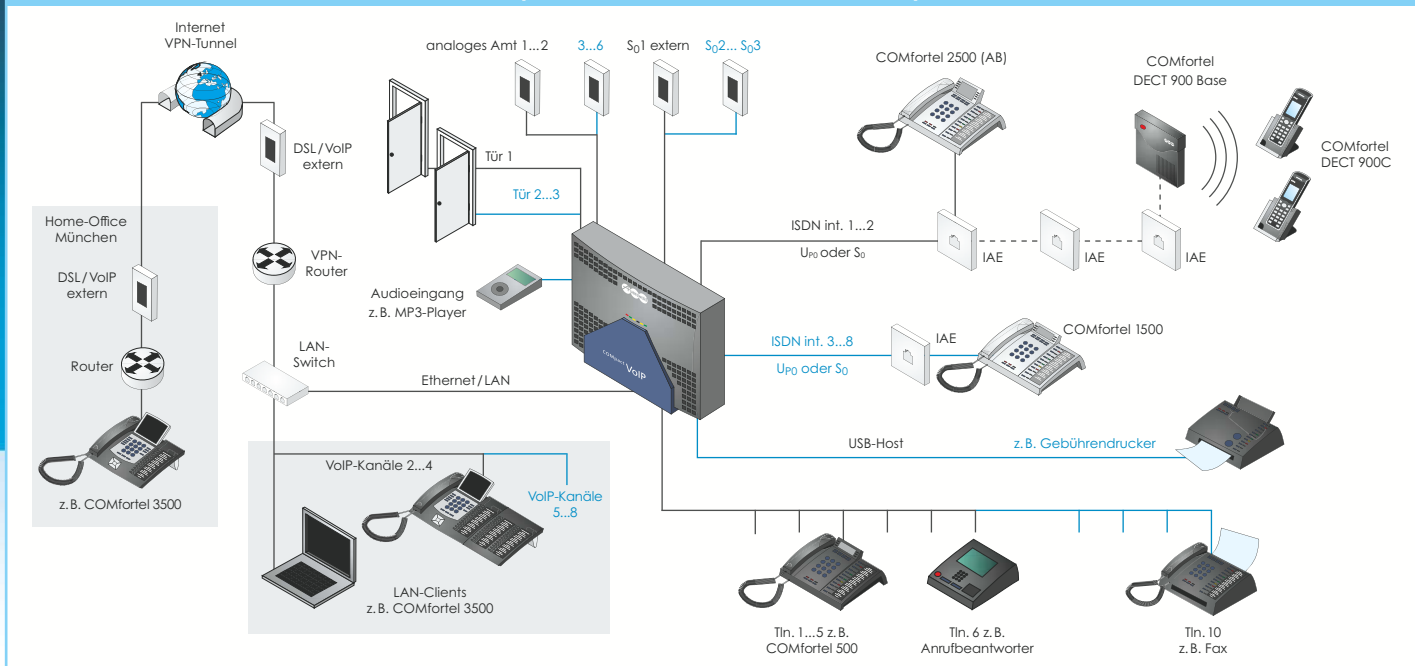
Die Compact 5020 VoIP lässt sich auf maximal acht variable ISDN-Ports erweitern. Bei interner Verwendung können Sie die Betriebsart S_0 (4-Draht) oder U_{P0} (2-Draht) selbst festlegen.

Mit Erweiterungsmodulen lässt sich das Funktionsspektrum ganz nach Wunsch ausbauen

Schon im Grundausbau bieten beide Varianten Anschlüsse für eine ISDN-Amtleitung, analoge und digitale Endgeräte sowie zwei VoIP-Kanäle, die jeweils intern oder extern genutzt werden können. Darüber hinaus bieten Erweiterungsmodule für Amtanschlüsse, Teilnehmer und Türsprechfunktionen zahlreiche Möglichkeiten, um Ihre individuellen Anforderungen ganz schnell zu realisieren. Das Nachrüstprogramm lässt kaum Wünsche offen. Wenn Sie Ihre Compact 5020 VoIP gleich um zwei variable ISDN-Ports (extern/intern) erweitern möchten, kommt Ihnen das Compact 2ISDN-Modul sehr entgegen: Modul einstecken, fertig. Schon können weitere Systemtelefone






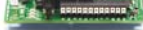

aus der COMfortel-Familie oder andere ISDN-Geräte angeschlossen werden. Zudem können Sie zwischen den Betriebsarten S_0 (4-Draht) oder U_{P0} (2-Draht) wählen. Oder spendieren Sie Ihrer Anlage ein zusätzliches VoIP-Modul, das Sie für noch mehr VoIP-Kanäle oder für die Voicemail- und Faxfunktion nutzen. Weitere Upgrades Ihrer Telefonanlage – zum Beispiel mit Call-Through-Verbindungen für alle Leitungen oder Least Cost Routing Soft-LCR für weitere Teilnehmer – können Sie übrigens auch vom Auerwald Upgrade-Center freischalten lassen. Fragen Sie Ihren Fachhändler, welche Optionen für Sie sinnvoll sind!

COMpact 5010 / 5020 VoIP: Ausbaubeispiele



— Exklusiv COMpact 5020 VoIP

COMpact 5010 VoIP und COMpact 5020 VoIP Erweiterungsmodule

		Modulanzahl	
		5010 VoIP	5020 VoIP
	COMpact 2VoIP-Modul 2 weitere VoIP-Sprachkanäle für Internet- und interne IP-Telefonie sowie für das zentrale Voicemail- und Faxsystem (siehe Tabelle unten).	1	1
	COMpact 6VoIP-Modul 6 weitere VoIP-Sprachkanäle für Internet- und interne IP-Telefonie sowie für das zentrale Voicemail- und Faxsystem (siehe Tabelle unten).	–	1
	COMpact POTS-Modul 1 analoger Amtkopf (POTS – Plain Old Telephone Service) mit Rufnummern- und Namensanzeige (CLIP/CNIP).	1	3
	COMpact 2POTS-Modul 2 analoge Amtköpfe (POTS – Plain Old Telephone Service) mit Rufnummern- und Namensanzeige (CLIP/CNIP).	1	3
	COMpact 2ISDN-Modul 2 ISDN-Ports, wahlweise intern oder extern. In der Betriebsart intern kann zwischen U _{P0} (2-Draht) oder S ₀ (4-Draht) gewählt werden.	–	3
	COMpact TSM-Modul Anschluss für 1 Türstation (FTZ 123 D12-0), 1 Türöffner, 2 Klingeleingänge, 3 Schaltrelais (pro Türstation entfallen 2), 1 kombinierter Audioeingang und -ausgang.	1	3
	U_{P0}/S₀ Adapter Adapter für U _{P0} -Ports zur Umsetzung von 2-Draht-U _{P0} auf 4-Draht-S ₀ .	1 pro U _{P0} -Port	

Nutzung der Voicemail-, Fax- und VoIP-Kanäle

COMpact 2VoIP-Modul	
Voicemail / Fax ¹	VoIP
2	0
1	2
0	4

COMpact 6VoIP-Modul	
Voicemail / Fax ¹	VoIP
4	0
3	2
2	4
1	6
0	8

¹ Maximal ein Voicemailkanal kann auch zum Senden und Empfangen von Faxen verwendet werden.

Artikel-Nummer: COMpact 2VoIP-Modul [90633](#) / COMpact 6VoIP-Modul [90425](#) / COMpact POTS-Modul [90629](#) / COMpact 2POTS-Modul [90630](#) / COMpact 2ISDN-Modul [90631](#) / COMpact TSM-Modul [90632](#) / U_{P0}/S₀ Adapter [90436](#)

Ausbauvarianten COMpact 5010 VoIP

Für 8 Amtleitungen und 10 interne Teilnehmer

1 Modulsteckplatz exklusiv für
1 x COMpact 2VoIP-Modul

1 Modulsteckplatz für 1 x COMpact
POTS- oder 2POTS- oder TSM-Modul



Zwei zusätzliche VoIP-Kanäle oder ein Voicemail-/Faxkanal? Dafür gibt es das COMpact 2VoIP-Modul.

Hier wird's interessant für Techniker

Die COMpact 5010 VoIP bildet die ideale Anlage, wenn zehn Telefone oder andere Endgeräte angeschlossen werden und höchstens acht gleichzeitige Gespräche über die öffentlichen Telefonnetze (analog, ISDN, Internet) geführt werden sollen. Über die mögliche Anzahl von Amtleitungen und internen Teilnehmern entscheidet aber auch die Bestückung durch Zusatzmodule.

Grundausbau

- 2 VoIP-Kanäle, schaltbar extern – intern
- 1 ISDN-Port, schaltbar extern (S_0) – intern (S_0/U_{P0})
- 1 ISDN-Port, fest intern (S_0/U_{P0})
- 6 a/b-Ports (symmetrisch)
- 1 Ethernetport
- 1 USB-Host für Voicemail und Faxspeicher

Ausbauvarianten für COMpact 5010 VoIP		Amtleitungen (Kanäle)	interne Teilnehmer	Tür
Beispiel 1 Gerät im Auslieferungszustand ohne Erweiterungen	Grundausbau	4 (2 x VoIP + 2 x ISDN)	8 (6 x a/b + 2 x ISDN)	▼
Beispiel 2 Erweiterung mit VoIP-Ämtern	Grundausbau + 1 x COMpact 2VoIP-Modul	6 (4 x VoIP + 2 x ISDN)	8 (6 x a/b + 2 x ISDN)	▼
Beispiel 3 Erweiterung mit VoIP- und Analog-Ämtern	Grundausbau + 1 x COMpact 2VoIP-Modul + 1 x COMpact 2POTS-Modul (externer ISDN-Port auf intern)	6 (4 x VoIP + 2 x analog)	10 (6 x VoIP + 4 x ISDN)	▼
Beispiel 4 Erweiterung mit VoIP-Teilnehmern und Türsprechport	Grundausbau + 1 x COMpact 2VoIP-Modul + 1 x COMpact TSM-Modul	4 (2 x VoIP + 2 x ISDN)	10 (6 x a/b + 2 VoIP + 2 x ISDN)	1*
Beispiel 5 Erweiterung mit VoIP-Ämtern, zentralen Voicemail- und Faxfunktionen	Grundausbau + 1 x COMpact 2VoIP-Modul (2 VoIP- und 1 Voicemail-/Faxkanal) + 1 x USB-Speicherstick	4 (2 x VoIP + 2 x ISDN)	8 (6 x a/b + 2 x ISDN)	▼
Hinweis: Schalten Sie den S_0 -Port des Grundausbaus von extern auf intern, schaffen Sie eine zusätzliche Anschlussmöglichkeit für zwei interne ISDN-Teilnehmer (Beispiel 4). Die Menge der gleichzeitig möglichen ISDN-Amtgespräche reduziert sich um zwei.				

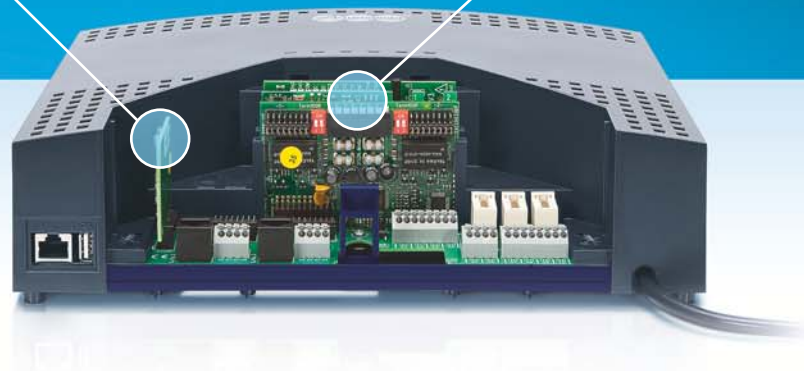
* ohne Verlust eines a/b-Ports (analoge Nebenstelle) ▼ Türsprechstelle über a/b-Port, z.B. mit TFS-Dialog 200, möglich.

Ausbauvarianten COMpact 5020 VoIP

Für 14 Amtleitungen und 26 interne Teilnehmer

1 Modulsteckplatz exklusiv für 1 x COMpact 2VoIP-Modul- oder 6VoIP-Modul

3 Modulsteckplätze für 1–3 COMpact 2ISDN-, POTS-, 2POTS- und/oder TSM-Module



Einer der vier Steckplätze ist exklusiv für ein COMpact 2VoIP- oder 6VoIP-Modul vorgesehen. Die übrigen drei Steckplätze lassen sich z.B. für ISDN-Ports oder die Anbindung der Türstation nutzen.

Hier wird's interessant für Techniker

Die COMpact 5020 VoIP ist die Anlage Ihrer Wahl, wenn 26 Telefone oder andere Endgeräte angeschlossen werden und höchstens 14 gleichzeitige Gespräche über die öffentlichen Telefonnetze (analog, ISDN, Internet) geführt werden sollen. Auch wenn hier nicht alle Ausbauvarianten gezeigt werden können – der Funktionsumfang und die Anzahl der internen Teilnehmer bzw. der Amtleitungen lässt sich noch steigern.

Grundausbau

- 2 VoIP-Kanäle, schaltbar extern – intern
- 1 ISDN-Port, schaltbar extern (S_0) – intern (S_0/U_{P0})
- 1 ISDN-Port, fest intern (S_0/U_{P0})
- 10 a/b-Ports (symmetrisch)
- 1 Ethernetport
- 1 USB-Host für Drucker oder Voicemail- und Faxspeicher

Ausbauvarianten für COMpact 5020 VoIP		Amtleitungen (Kanäle)	interne Teilnehmer	Tür
Beispiel 1 Gerät im Auslieferungszustand ohne Erweiterungen	Grundausbau	4 (2 x VoIP + 2 x ISDN)	12 (10 x a/b + 2 x ISDN)	▼
Beispiel 2 Erweiterung mit VoIP- und ISDN-Ämtern, sowie Türsprechmodul	Grundausbau + 1 x COMpact 2VoIP-Modul + 2 x COMpact 2ISDN-Modul + 1 x COMpact TSM-Modul	10 (4 x VoIP + 6 x ISDN)	16 (10 x a/b + 6 x ISDN)	1*
Beispiel 3 Erweiterung mit VoIP- und ISDN-Ämtern, sowie zusätzlichen VoIP- und ISDN-Teilnehmern	Grundausbau + 1 x COMpact 6VoIP-Modul + 3 x COMpact 2ISDN-Modul	10 (4 x VoIP + 6 x ISDN)	24 (10 x a/b + 4 x VoIP + 10 x ISDN)	▼
Beispiel 4 Erweiterung mit VoIP- und ISDN-Ämtern, zusätzlichen VoIP- und ISDN-Teilnehmern, sowie zentralen Voicemail- und Faxfunktionen	Grundausbau + 1 x COMpact 6VoIP-Modul (4 VoIP- & 2 Voicemail-/Faxkanäle) + 3 x COMpact 2ISDN-Modul + 1 x USB-Speicherstick	6 (2 x VoIP + 6 x ISDN)	8 (10 x a/b + 2 VoIP + 10 x ISDN)	▼

Hinweis: Schalten Sie den S_0 -Port des Grundaubaus von extern auf intern, schaffen Sie eine zusätzliche Anschlussmöglichkeit für zwei interne ISDN-Teilnehmer (Beispiel 4). Die Menge der gleichzeitig möglichen ISDN-Amtgespräche reduziert sich um zwei.

* ohne Verlust eines a/b-Ports (analoge Nebenstelle) ▼ Türsprechstelle über a/b-Port, z.B. mit TFS-Dialog 200, möglich.

Optimaler Komfort für jede Infrastruktur



COMfortel 3500¹



COMfortel 2500 / 2500 AB / VoIP 2500 AB

Wenn Anrufe außerhalb der Geschäftszeiten nicht unbeantwortet bleiben sollen, empfiehlt sich das **Voice-mail- und Faxsystem** von Auerswald. Damit können einfache Ansagen wiedergegeben oder Nachrichten der Anrufer aufgezeichnet werden. Details zu den Vorzügen dieses Systems finden Sie im Internet unter auerswald.de.

Große Auswahl auch bei schnurgebundenen COMfortel-Systemtelefonen

Auerswald Systemtelefone sind die perfekte Ergänzung zu Ihrer COMPACT-Telefonanlage. Mit den Modellen der COMfortel-Serie setzen Sie von Beginn an auf eine leistungsstarke, ausbaufähige und damit zukunftsweisende Kommunikationstechnologie. Jedes dieser modernen Endgeräte unterstützt das gesamte Funktionsspektrum der COMPACT 5010/5020 VoIP in idealer Weise: Sie können damit nicht nur komfortabel telefonieren, sondern auch Funktionen der TK-Anlage per Tastendruck vom Schreibtisch aus bedienen. Anlagenfunktionen wie Anrufweiter-

schaltung, Konfigurationsumschaltung und Zielwahl werden auf den Multifunktionstasten gespeichert. Bereits in der Standardversion bieten die COMfortel-Modelle 15 Multifunktionstasten, die jeweils zweifach belegt werden können. Sogar die verwendete Anschlussart (U_{PO} oder S₀) erkennen unsere ISDN-Systemtelefone automatisch. So erweisen sich die COMfortel-Modelle – unabhängig von Ihrer Infrastruktur – als ideales Pendant zur COMPACT-Anlage Ihrer Wahl.

Je nach Modell erfolgt die Bedienung über Touch-Funktionen oder Softkeys, mit denen die Auswahl einer Funktion oder eines Telefonbucheintrags einfach und intuitiv erfolgt. Auch die Bedienung des zentralen Voice-mail-Systems, Konferenzen oder Rückfragen werden so zum Kinderspiel.

Bereits in der Standardversion ohne Erweiterung bieten die COMfortel-Modelle 15 Multifunktionstasten mit einer dreifarbigem Signal-LED. Sie können mit Systemfunktionen wie Belegtlampfenfeld, Log-Status der Teammitglieder oder als Zielwahltaste belegt werden.



¹ Das COMfortel 3500 ist seiner Zeit in jeder Hinsicht voraus. Die volle Systemintegration dieses Modells wird ab Ende Q3 verfügbar sein.



COMfortel 1500



COMfortel 1100



COMfortel 500

Werden mehr als die 15 Multifunktionsstasten der Basisausstattung benötigt, empfiehlt sich ein Modell der COMfortel 2500-Serie oder das COMfortel 3500. Hier können jeweils ein, zwei oder drei Erweiterungsmodule COMfortel Xtension30/300 angeschlossen werden, die dank Doppelbelegung insgesamt 210 Funktionen auf Tastendruck zur Verfügung stellen.



Übersicht Funktionen	Analoges Telefon	ISDN-Systemtelefon				IP-Systemtelefon	
	COMfortel 500	COMfortel 1100	COMfortel 1500	COMfortel 2500	COMfortel 2500 AB	COMfortel VoIP 2500 AB	COMfortel 3500
Display	LCD monochrom, 3-zeilig	LCD monochrom, 3-zeilig	LCD monochrom, 3-zeilig	LCD monochrom, 5-zeilig	LCD monochrom, 5-zeilig	LCD monochrom, 5-zeilig	5" TFT, Farbe, 800x480 Pixel
Hintergrundbeleuchtung	–	–	–	•	•	•	•
Frei programmierbare Funktionstasten mit LED	15 (ohne LED)	15	15	15, max. 105	15, max. 105	15, max. 105	15, max. 105
Optische Rufanzeige	•	•	•	•	•	•	•
Lauthören/Freisprechen	– / •	• / •	• / •	• / •	• / •	• / •	• / •
Mikrofonstummschaltung	•	•	•	•	•	•	•
Headset-Anschluss/DHSG	• / –	– / –	– / –	• / •	• / •	• / •	• / •
Klingeltöne fest/individuell	5 / –	8 / –	8 / –	16 / • ¹	16 / • ¹	16 / • ¹	32 / • ¹
Anrufbeantworter	–	–	–	○	•	•	•
USB-Anschluss für Programmierung/TAPI/CAPI	–	–	–	• / • / •	• / • / •	–	–
Tastenerweiterungsmodule (Xtension30/300)	–	–	–	3	3	3	3
Systemanschluss	a/b-Port	S ₀ -/UP ₀ -Port	S ₀ -/UP ₀ -Port	S ₀ -/UP ₀ -Port	S ₀ -/UP ₀ -Port	Ethernet (LAN)	Ethernet (LAN)
Speisung über Netzteil/Systemanschluss	– / •	– / •	– / •	• / •	• / •	• / • (PoE)	• / • (PoE)
Zugriff auf Telefonbuch Telefon/Anlage	• / –	– / •	• / •	• / •	• / •	• / •	• / •
max. Einträge im Telefonbuch des Telefons	99	–	400	800	800	800	> 10.000
Wahlwiederholung, Anzahl der Rufnummern	15	10	30	30	30	30	30
Menüsprachen	D, GB, F, DK, NL, E, P, GR, I, S, N, FIN, CZ, PL, TR	D, GB, F, DK, NL, E, GR, I, S	D, GB, F, DK, NL, E, GR, I, S	D, GB, F, DK, NL, E, GR, I, S	D, GB, F, DK, NL, E, GR, I, S	D, GB, F, DK, NL, E, GR, I, S	D, GB
Farben	schwarz	schwarz	schwarz/weiß/blau	schwarz/weiß/blau	schwarz/weiß/blau	schwarz/weiß/blau	schwarz/weiß

○ Kostenpflichtige Freischaltung im Auerswald Upgrade-Center. ¹ Mit SD/SDHC-Karte beliebig, abhängig von der Speichergröße.

Wenn Mobilität eine zentrale Rolle spielt: Intelligente DECT-Lösungen von Auerswald



COMfortel DECT 660C



COMfortel DECT 900C



COMfortel DECT IP1040 Base

Erweitern Sie Ihren Operationsradius!

Ob Sie ein weitläufiges Firmenareal haben oder häufig zwischen den Abteilungen wechseln müssen – mit dem mehrzelligen IP-DECT-System sind Sie überall im Unternehmen erreichbar. Auch größere Areale lassen sich durch Zusammenschaltung von bis zu 10 Basisstationen (Funkzellen) über Gebäudegrenzen hinweg problemlos mit Schnurlostelefonie versorgen.

Während Sie sich im Firmengebäude frei bewegen, wird die Gesprächsverbindung automatisch und unterbrechungsfrei von einer Basis an die andere übergeben. Neben den bis zu 8 COMfortel-DECT-Endgeräten werden an den COMfortel DECT IP1040-Basen auch verschiedene Handsets anderer Hersteller¹ unterstützt, z. B. für Sonderanwendungen mit IP 54 Standard (Spritzwasser- und Staubschutz).

Als kostengünstige Alternative zum optimal angepassten System-Handset COMfortel DECT 900C kann auch das COMfortel DECT 660C am System angemeldet und mit Grundfunktionen verwendet werden. Sogar GAP-fähige Handsets anderer Hersteller sind einsetzbar.

Übersicht Funktionen	Endgeräte	
	DECT-Komfortelefon COMfortel DECT 660C	DECT-Systemtelefon COMfortel DECT 900C
Display (Pixel)	Grafik (67 x 98) 65.536 Farben	Grafik (128 x 160) 65.536 Farben
Hintergrundbeleuchtung	•	•
Frei programmierbare Funktionstasten	10	10
Optische Rufanzeige	•	•
Anruferlisten-LED	•	•
Freisprechen	•	•
Mikrofonstumschaltung	•	•
Headset-Anschluss	–	•
Rufmelodien / individuell veränderbar	15 / –	15 / –
Übertragungsprotokoll	DECT / GAP	
Systemanschluss	siehe Basisstationen	
Speisung	2 x Akku Typ AAA	
Seamless Handover zwischen den Basisstationen	in Verbindung mit COMfortel DECT IP1040	
Zugriff auf Telefonbuch Telefon / Anlage	• / –	• / •
max. Einträge im Telefonbuch des Telefons	200	250
Wahlwiederholung, Anzahl der Rufnummern	15	20
Menüsprachen	D, GB	D, GB, F, I
Farben	schwarz/silber	schwarz/silber

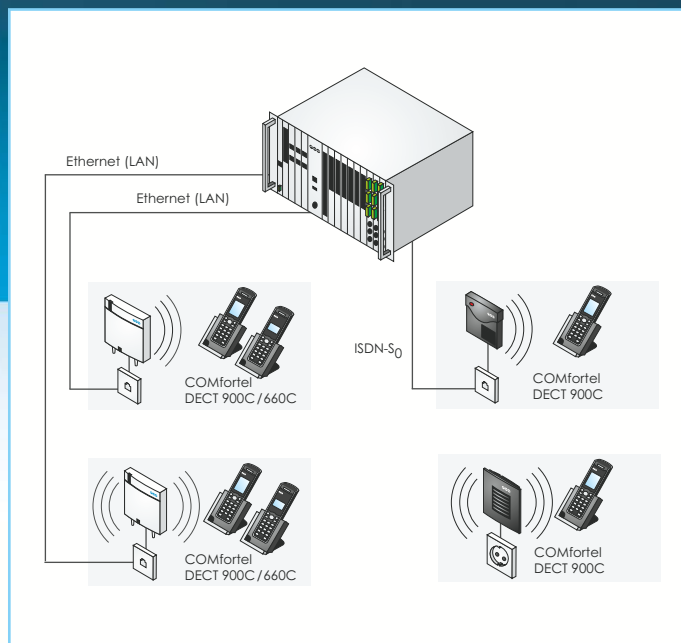
¹ Teilweise auch mit Zugriff auf das zentrale Anlagentelefonbuch nach kostenpflichtiger Freischaltung im Auerswald Upgrade-Center. Gilt nur in Verbindung mit der COMfortel DECT IP1040 Base.



**COMfortel DECT
900 Base**



**COMfortel DECT
Repeater.2**



Das COMfortel DECT 900C-System – der kostengünstige Einstieg in die Schnurlostelefonie für kleinere Areale

Für kleine Lösungen mit geringerer Abdeckung wurde das 2-kanalige ISDN-System COMfortel DECT 900C konzipiert. Je nach Ausbaustufe Ihrer COMPact 5010 VoIP können bis zu 2 COMfortel DECT 900-Basen mit 6 Handsets eingesetzt werden (COMPact 5020 VoIP: 4 Basen / 12 Handsets).

Das System COMfortel DECT 900C wird am internen S₀-Port (oder U_{P0}-Port mit U_{P0}/S₀ Adapter) der Telefonanlage betrieben. Zur Erweiterung des Empfangs- und Sendebereichs werden weitere COMfortel DECT Repeater.2 einfach an den Basen angemeldet.

Computer Telephony Integration (CTI)

Lassen Sie Ihr Kommunikationssystem zum integralen Bestandteil Ihrer IT werden. Die ideale CTI-Lösung setzt auf das System auf, das Sie ohnehin einsetzen. Egal ob Sie Ihre Adressdaten in Microsoft® Outlook oder einem TAPI-fähigen ERP-/CRM-System gespeichert haben – die Auerswald LAN-TAPI-Schnittstelle bildet die Grundlage, um mit einem einfachen Mausklick die gewünschte Rufnummer aus Ihrer gewohnten Applikation wählen zu lassen. Auch komplexe Systeme wie Lotus Notes, DATEV oder Branchenlösungen lassen sich einbinden. Beim Telefonieren sucht Ihre Software die Kundeninformation automatisch heraus und stellt sie auf den Bildschirmarbeitsplätzen zur Verfügung – und das standortübergreifend! Eine kompetente Antwort, auch von Mitarbeitern, die als Vertretung einspringen, ist im wahrsten Sinne des Wortes unbezahlbar und wird Ihre Kunden begeistern.

In Kombination mit der Software ESTOS ProCall bildet die COMPact 5010 / 5020 VoIP auch den Anwesenheitsstatus einzelner Teilnehmer (Belegtlampenfeld am PC) zwischen vernetzten Standorten ab. Selbst die Kommunikationssysteme von Geschäftspartnern können über das Feature „Federation“ ihren Anwesenheitsstatus an das System melden.

Übersicht Funktionen	Basisstationen	
	DECT-Multizellen-System COMfortel DECT IP1040 Base	DECT-Singlezellen-System COMfortel DECT 900C Base
Übertragungsprotokoll	DECT / GAP	
Systemanschluss	Ethernet (LAN)	S ₀ - oder U _{P0} -Port (mit U _{P0} /S ₀ Adapter)
Spannungsversorgung	Systemanschluss (PoE)	Systemanschluss
VoIP-Codecs	G.711	–
Anzahl Basen	10	1
Anzahl Gesprächskanäle	max. 4/8 (COMPact 5010/5020 VoIP)	2
Anzahl Handsets	max. 4/8 (COMPact 5010/5020 VoIP)	5 (3 empfohlen)
Unterstützte Handsets	COMfortel DECT 900C / 660C	COMfortel DECT 900C
Seamless Handover zwischen den Basisstationen	•	–
Farben	weiß	schwarz

Leistungsmerkmale im Überblick

Um den beschriebenen Funktionsumfang vollständig nutzen zu können, empfehlen wir, mit der fachgerechten Installation und Einrichtung des gesamten Telefonsystems und eventuell des damit verbundenen PCs einen Fachhändler zu beauftragen. So kann schon im Vorwege dafür gesorgt werden, dass sich Endgeräte anderer Hersteller nahtlos integrieren. Für einige Funktionen der Telefonanlage ist zudem auch eine Freischaltung beim Netzbetreiber erforderlich.

Systemfunktionen

- Amtberechtigungen zur Kostensenkung und für Mehrfirmenbetrieb
- Anlagenprofile (max. 8 Konfigurationen) automatisch über interne Uhr, manuell per Telefon von intern und extern schalten
- Apothekerschaltung intern/extern
- Automatische und manuelle Schalfunktionen (mit TSM-Modul)
- Babyruf/Seniorenruf (Direktruf)
- Busy-on-Busy für interne und externe Rufe
- Chef-Sekretariats-Funktion¹
- Direkter Amtapparat
- Durchsage (InterCom) an schnurgebundene COMfortel-Systemtelefone, einzeln und an Gruppe
- Feiertagstabelle für automatische Schaltung der Anlagenprofile und Weckrufe
- Gesprächsübernahme (z.B. vom Anrufbeantworter)
- Gruppenanruferlisten²
- Gruppenfunktionen mit intelligenten Rufvarianten
- Makeln, Dreierkonferenz intern/im Amt/über 2. B-Kanal
- Notrufspeicher, 10 Rufnummern mit Sonderrechten und Notrufvorrangschaltung
- Offene Rückfrage
- Parallelruf, Ruf eines beliebigen zweiten Ziels
- Privater Amtzugang mit personenbezogenem Passwort
- Rufumleitung, Follow me intern, kaskadierbar
- Sperr- und Freierwerke, je 10 für kommend und gehend
- Systemtelefonie, schnurgebunden und schnurlos
- Text vor Melden sofort oder bei besetzt, 10 Ansagen speicherbar
- Voicemail- und Faxfunktionen⁴
- Wartefeld^{1, 3} für max. 14 gleichzeitige Amtgespräche
- Wartemusik mit zuschaltbarem Ansagetext als WAV-Datei vom PC ladbar
- Weckfunktion, 3 Weckansagen zeitabhängig schaltbar
- Zentrales Telefonbuch für 400 Rufnummern

Software-Schnittstellen (APIs)

- LAN-TAPI⁴ (4 Clients im Lieferumfang)
- Online-Namensuche (Rückwärtssuche), individualisierbar
- Versand von Faxnachrichten

VoIP (Internettelefonie / interne IP-Telefonie)

- 2 VoIP-Kanäle (extern/intern) im Grundausbau
- Hohe Sprachqualität durch Echo Cancellation und Comfort Noise Generation (CNG)
- FAX über IP (T.38 nach ITU-T) extern mit 2VoIP- bzw. 6VoIP-Modul³
- Integration außen liegender Nebenstellen und mobiler VoIP-Clients

ISDN-Leistungsmerkmale

- Anklopfen (CW)
- Anzeige (COLP) und Anzeigeunterdrückung (COLR) der Zielrufnummer beim Anrufer
- Anzeige der Rufnummer des Umleiters (RgN)
- Anzeige von Rufnummern (CLIP) und Namen (CNIP)
- Automatischer Rückruf bei besetzt (CCBS), bei Nichtmelden (CCNR)
- Fallweise Unterdrückung der eigenen Rufnummer (CLIR)
- Gebühreninformationen (AOCE/AOCD)
- Rufumleitung bei besetzt (CFB), bei Nichtmelden (CFNR), ständig (CFU), einer Durchwahl (CD (PR)), konfigurationsabhängig
- Übermittlung kundenspezifischer Rufnummern (CLIP no screening)

Leistungsmerkmale am analogen Amt (mit COMpact POTS-/2POTS-Modul)

- Anklopfen (CW)
- Anzeige von Rufnummern (CLIP) und Namen (CNIP)
- Automatischer Rückruf bei besetzt (CCBS)
- Fallweise Unterdrückung der eigenen Rufnummer (CLIR)
- Rufumleitung bei besetzt (CFB), bei Nichtmelden (CFNR), ständig (CFU)

Installation und Wartung

- Administration über Weboberfläche, auch aus der Ferne
- Anlagensoftware-Update per PC-Upload lokal, aus der Ferne oder zeitgesteuert per Update-Automatik
- Anlagenzugang über Ethernet und internen S₀-Port⁵
- Einstellbare Berechtigungsebenen mit Passwortschutz
- Verschlüsselter Zugriff auf die Weboberfläche (https)

Freischaltbare Optionen⁴

- Automatische Zentrale
- Call-Through-Verbindungen (alle Leitungen), 1 Verbindung im Lieferumfang
- Gesprächsdatensätze (maximal 6.000), 2.000 im Lieferumfang
- Hotelfunktion^{1, 3} (für maximal 10 Zimmertelefone)
- interne Rufnummern (maximal 64), 32 im Lieferumfang
- LAN-TAPI (für maximal 20 Teilnehmer), 4 im Lieferumfang
- Least Cost Routing Soft-LCR (für maximal 64 Teilnehmer), 8 im Lieferumfang
- Projektierung von Gesprächen
- X.31 am internen S₀-Port (X.25 im D-Kanal)

Technische Daten Grundgeräte

Gemeinsame Daten

- Betriebsspannung: 230 V ± 10%, 50 Hz
- PC-Anschluss: 1 Ethernet-Port 10/100 Base-T (10/100 MBit/s, Twisted Pair), Voll-/Halbduplex, Autonegotiation
- Gebührendrucker-/Speicheranschluss: USB-Host V1.1
- Gehäuse: Kunststoff, Chassis mit Deckel und Abdeckklappe
- Abmessungen (B x H x T): 301 mm x 243 mm x 86,5 mm
- Gewicht: ca. 1.500 g (ohne Erweiterungsmodule)
- Sicherheit: CE

COMpact 5010 VoIP

- Leistungsaufnahme⁶: min. 5 W, max. 30 W

COMpact 5020 VoIP

- Leistungsaufnahme⁶: min. 6,2 W, max. 40 W

Lieferumfang Grundgeräte

- Grundgerät COMpact 5010 VoIP / 5020 VoIP
- ISDN-Anschlusskabel RJ-45 / RJ-45
- Ethernet-Crossover-Kabel
- Satz Handbücher (Installation und Bedienung)
- Softwarepaket: Einrichtungsprogramm und Treiber (Systemendgeräte, z.B. COMfortel-Systemtelefone) für Windows XP/Vista/7, Apple Mac OS X und Linux
- Montagematerial (Dübel, Schrauben, Bohrschablone)



Technische Daten Erweiterungsmodule

Gemeinsame Daten

- Betriebsspannung: aus dem Grundgerät
COMcompact 5010 VoIP / 5020 VoIP
- Einbau: Steckplatz im Gehäuse der COMcompact 5010 VoIP / 5020 VoIP

COMcompact 2VoIP-Modul

- VoIP-Kanäle: 2 VoIP-Kanäle
- VoIP-Amtanschlüsse: SIP nach RFC 3261, Mehrgeräte- /TK-Anlagenanschluss (SIP-Trunking)
- VoIP-Teilnehmer: SIP nach RFC 3261
- VoIP-Codecs am Amt: G.711, G.723.1, G.726, G.729, iLBC
- VoIP-Codecs intern: G.711, iLBC
- Fax über IP: T.38 nach ITU-T

COMcompact 6VoIP-Modul

wie COMcompact 2VoIP-Modul, jedoch:

- VoIP-Kanäle: 6 VoIP-Kanäle

COMcompact POTS-Modul

- Amtanschluss: analoge Wählleitung, MFV, CLIP-fähig (FSK /DTMF)

COMcompact 2POTS-Modul

- Amtanschlüsse: 2 analoge Wählleitungen, MFV, CLIP-fähig (FSK /DTMF)

COMcompact 2ISDN-Modul

- ISDN-Ports: 2 Ports, einzeln extern /intern umschaltbar, intern wahlweise als U_{P0} -2-Draht oder S_0 -4-Draht
- Amtanschlüsse: Mehrgeräte- oder TK-Anlagenanschluss (PTMP / PTP, Euro-ISDN, DSS-1)
- Interne ISDN-Ports: Mehrgeräteanschluss (PTMP, Euro-ISDN, DSS-1)
- Reichweite interne U_{P0} -Ports: 1.000 m bei \varnothing 0,6 mm
- Reichweite interne S_0 -Ports: ca. 150 m

COMcompact TSM-Modul

- Türsprechanchluss: 1 Port nach FTZ 123 D12-0
- Klingel- / Schalteingänge für 2 Klingeltaster (5 –15 V AC /DC) oder potentialfreie Schließer
- Belastbarkeit Türöffnerrelais: 30 V, 1 A
- Audioeingang: einstellbar -10 ... +10 dB (25 ... 50 k Ω)
- Audioausgang: max. 1 V_{eff} (600 Ω)

U_{P0}/S_0 Adapter

- ISDN-Port 1: 1 U_{P0} -Port zum Anschluss an den U_{P0} -Port des COMcompact 2ISDN-Moduls
- ISDN-Port 2: 1 S_0 -Port, Mehrgeräteanschluss (PTMP, Euro-ISDN, DSS-1)

Ausbau- und Anschlussmöglichkeiten	COMcompact 5010 VoIP	COMcompact 5020 VoIP
Amtanschlüsse⁶		
S_0 -Ports, Mehrgeräte- /TK-Anlagenanschluss (PTMP / PTP, Euro-ISDN, DSS-1)	max. 1	max. 3
analoge Wählleitungen (MFV, CLIP-fähig)	max. 2	max. 6
VoIP-Kanäle (SIP nach RFC 3261), Mehrgeräte- /TK-Anlagenanschluss (SIP-Trunking)	max. 4	max. 8
VoIP-Codecs am Amt	G.711 (optional: G.723.1, G.726, G.729, iLBC)	
Teilnehmeranschlüsse⁶		
S_0 -Ports, Mehrgeräteanschluss (PTMP, Euro-ISDN, DSS-1)	1 – 2	1 – 8
U_{P0} -Ports, Mehrgeräteanschluss (PTMP, Euro-ISDN, DSS-1)	1 – 2	1 – 8
analoge Ports, symmetrisch, IWV /MFV, CLIP /CNIP-fähig	6	10
VoIP-Kanäle (SIP nach RFC 3261)	max. 4	max. 8
VoIP-Codecs intern	G.711 (optional: iLBC)	
Voicemail- und Faxsystem⁶		
Voicemail- und Faxkanäle	max. 2 Voicemailkanäle, davon max. 1 Faxkanal	max. 4 Voicemailkanäle, davon max. 1 Faxkanal
Voicemail- und Faxboxen	je 20	
Faxstandard	T.30 / T38 nach ITU-T	
aktive und passive Faxweiche bei analogen Amtanschlüssen	ja	
Türsprech- und Relaisanschlüsse⁶		
Türsprechanchlüsse nach FTZ 123 D12-0	max. 1	max. 3
Türklingeleingänge	max. 2	max. 6
Türöffnerrelais	max. 1	max. 3
Schaltrelais	max. 3, davon 1 – 2 pro Türstation	max. 9, davon 1 – 2 pro Türstation
Weitere Anschlüsse		
Audioeingang für externe Wartemusik (MoH, Musik on Hold)	max. 1	
Audioausgänge für Durchsagesysteme	max. 1	max. 3
Ethernet-Port 10/100 Base-T (10/100 MBit/s, Twisted Pair)	1	
USB-Host V1.1 als Gebührendrucker- /Speicheranschluss	1	
Modulsteckplätze	2 (siehe Seite 7 – 9)	4 (siehe Seite 7 – 9)

¹ Mit COMfortel 1500 /2500 /2500 AB /VoIP 2500 AB /3500 ² Mit COMfortel-Systemtelefonen ³ Mit COMcompact 5020 VoIP

⁴ Kostenpflichtige Freischaltung im Auerswald Upgrade-Center bzw. Erweiterungsmodul erforderlich ⁵ ISDN-PC-Karte und CAPI ab Version 2.0

⁶ abhängig von der Ausbaustufe der Telefonanlage

COMPACT 5010 VOIP/COMPACT 5020 VOIP

Die halten Ihnen alle Optionen offen!



KB NetSystems GmbH & Co. KG
Auerswald Center München
Martin-Kollar-Straße 12
D-81829 München
Fon 089.85 63 07.0
www.Auerswald-Muenchen.de

Überreicht von Ihrem Fachhändler:

Auerswald GmbH & Co. KG
38162 Cremlingen-Schandelah
Infoline: +49(0) 53 06/92 00-700
www.auerswald.de

Art.-Nr. 97168 01 07/2012
Copyright © 2012 Auerswald GmbH & Co. KG



Einfach clevere Telefonanlagen